

## Contactez votre pôle de proximité

### Coordinatrice Aix-en-Provence

[resodys.aix@neurodyspaca.org](mailto:resodys.aix@neurodyspaca.org)

06.42.49.31.45

### Coordinatrices Alpes Maritimes

[resodys.alpesmaritimes@neurodyspaca.org](mailto:resodys.alpesmaritimes@neurodyspaca.org)

07.81.26.55.73

07.45.10.42.31

### Coordinatrice Marseille

[resodys.marseille@neurodyspaca.org](mailto:resodys.marseille@neurodyspaca.org)

06.52.49.26.63

### Coordinatrice Var

[resodys.var@neurodyspaca.org](mailto:resodys.var@neurodyspaca.org)

06.72.11.82.14

### Coordinatrice Vaucluse Arles

[resodys.vaucluse.arles@neurodyspaca.org](mailto:resodys.vaucluse.arles@neurodyspaca.org)

07.69.81.21.00

plus d'infos et ressources sur  
[www.neurodyspaca.org](http://www.neurodyspaca.org)



## Qui sommes-nous ?

**RESODYS**  
DISPOSITIF EXPERT RÉGIONAL  
D'APPUI À LA COORDINATION

Résodys est un dispositif expert régional d'appui à la coordination qui accompagne des familles dans un parcours diagnostique de niveau 2 pour des enfants et adolescents âgés de 6 à 20 ans.

 **NEURODYS**  
PACA

Créée en 2002, l'association NeurodysPACA a pour missions de gérer un dispositif expert appelé RESODYS intervenant en PACA, un SESSAD (Service d'Education Spécialisée et de Soins à Domicile) et la PCO 7-12 ans, services intervenant dans les Bouches du Rhône.

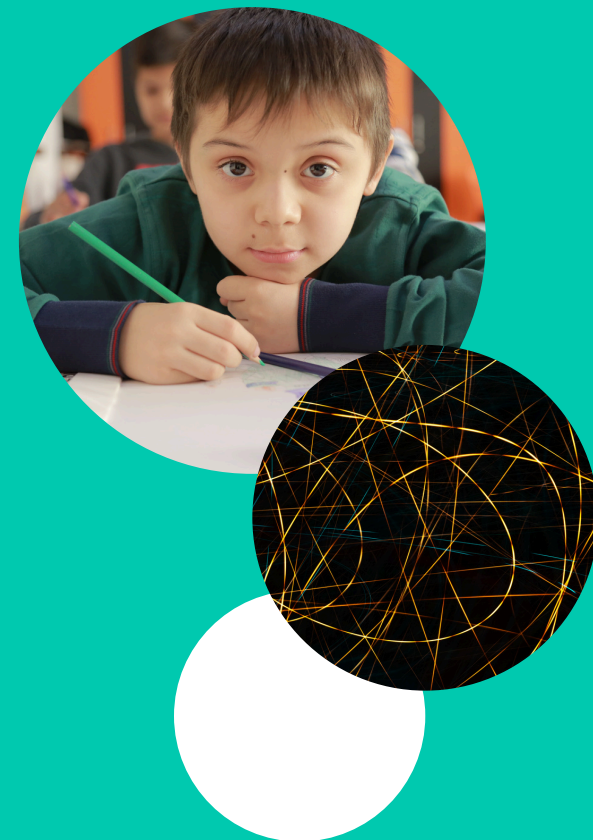
NeurodysPACA a étendu ses missions vers la Prévention en développant des actions de repérage dans des quartiers prioritaires et vers la formation des professionnels avec son partenaire FORMADYS.



Partenaires financeurs



## Livret d'information à destination des familles



**RESODYS**  
DISPOSITIF EXPERT RÉGIONAL  
D'APPUI À LA COORDINATION

# Votre enfant présente des difficultés de

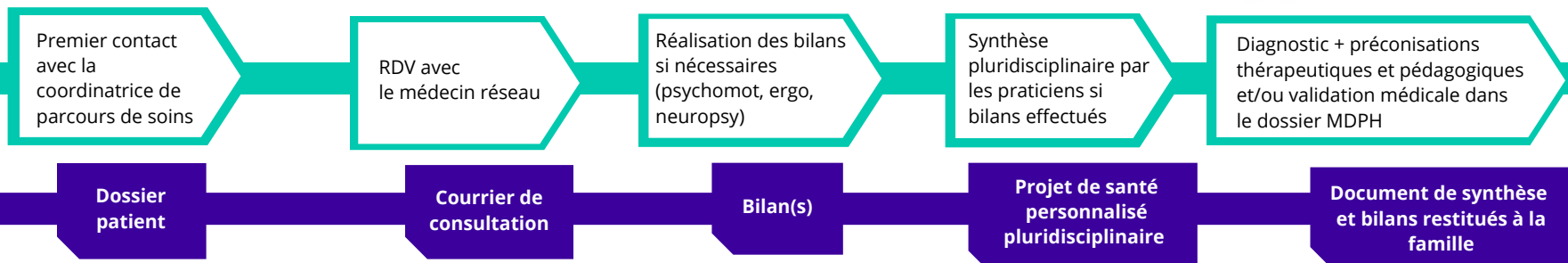


avec des

il a entre



## Parcours patient



## Comment ça marche?

Vous avez un enfant atteint de troubles des apprentissages :

- L'école l'a détecté
- Et/ou votre médecin l'a confirmé
- Et/ou vous avez déjà rencontré un orthophoniste, un psychomotricien, ou un autre professionnel

Le réseau de santé RESODYS participe à améliorer le parcours de soins des enfants dys, seulement si le problème ne peut être pris en charge par le premier niveau (école, orthophoniste, médecin généraliste).

Il concerne les cas dits "**complexes**" de niveau 2

## Les professionnels de santé

Le parcours patient nécessite l'**intervention** de différents professionnels de santé **suivant les besoins de l'enfant** :

- Médecin spécialisé dans les Troubles Spécifiques du Langage et des Apprentissages, responsable de la synthèse médicale et du projet de soins.
- Neuropsychologues, psychomotriciens, ergothérapeutes, réalisant les bilans demandés par le médecin
- Orthophoniste qui suit l'enfant

